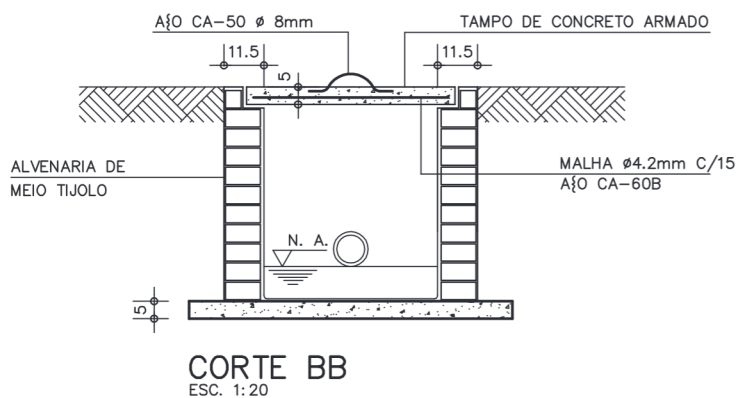
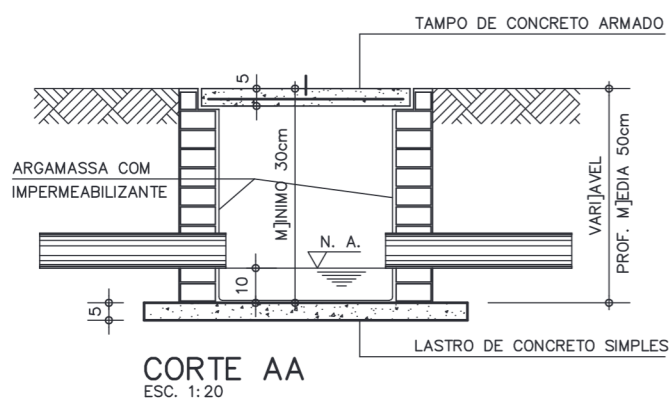
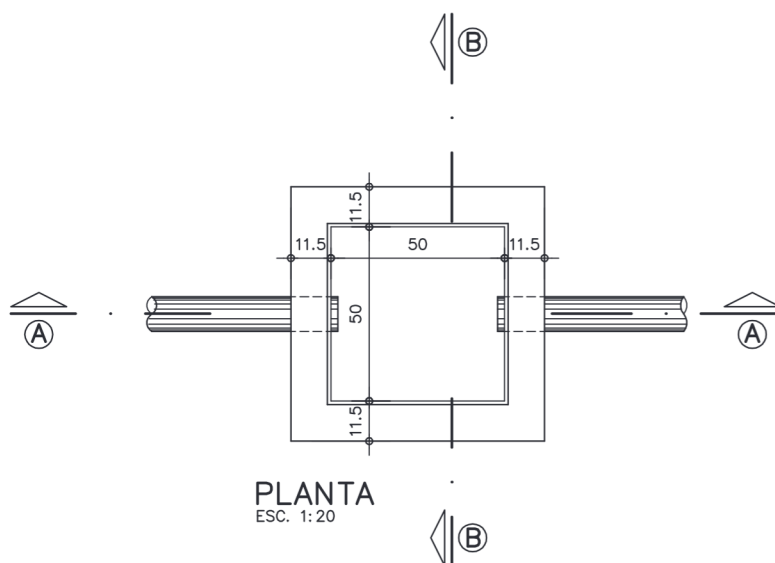


CA-10

Caixa de
areia para
águas
pluviais
50x50 cm



Revisão 1
Data 30/06/98

Página
1/2

Código de listagem

0812079



Atenção

Preserve a escala
Quando for imprimir, use
folhas A4 e desabilite a
função "Fit to paper"

Respeite o Meio Ambiente.
Imprima somente o ne-
cessário

CA-10

**Caixa de
areia para
águas
pluviais**
50x50 cm

Revisão 1
Data 30/06/98

Página
2/2

Código de listagem

0812079



Atenção

Preserve a escala
Quando for imprimir, use
folhas A4 e desabilite a
função "Fit to paper"

Respeite o Meio Ambiente.
Imprima somente o ne-
cessário

DESCRIÇÃO

Constituintes

- Lastro de concreto simples.
- Alvenaria de tijolos comuns de barro.
- Tampa de concreto armado, pré-moldado.
- Argamassa de revestimento para alvenaria e regularização do fundo.

APLICAÇÃO

- Em áreas externas, com ou sem pavimentação, enterradas no solo.
- Como caixa de ligação ou inspeção em rede de águas pluviais.

EXECUÇÃO

- Escavação manual em terra de qualquer natureza e apiloamento do fundo.
- Tampa: concreto traço 1:3:4, cimento, areia e brita, armado com malha de 15 x 15cm Ø = 4,2mm, aço CA-60B.
- Forma das bordas: sarrafos de pinho.
- Lastro: concreto simples traço 1:4:8, cimento, areia e brita.
- Assentamento dos tijolos: argamassa traço 1:4, cal hidratada e areia, com adição de 100kg de cimento/m³ de argamassa.
- Revestimento da alvenaria e regularização do fundo: argamassa traço 1:3 cimento e areia, com adição de hidrófugo a 3% do peso do cimento

RECEBIMENTO

- As caixas podem ser recebidas se verificado o perfeito nivelamento e ajuste das tampas para evitar entrada ou saída de detritos ou mau cheiro.

SERVIÇOS INCLUÍDOS NOS PREÇOS

- Escavação, apiloamento do fundo, reaterro apiloado.
- Lastro de concreto simples.
- Alvenaria de 1/2 tijolo comum de barro.
- Revestimento:
 - Chapisco e argamassa com impermeabilizante.
- Tampo de concreto armado.

CRITÉRIOS DE MEDIÇÃO

- un. — por unidade executada.